

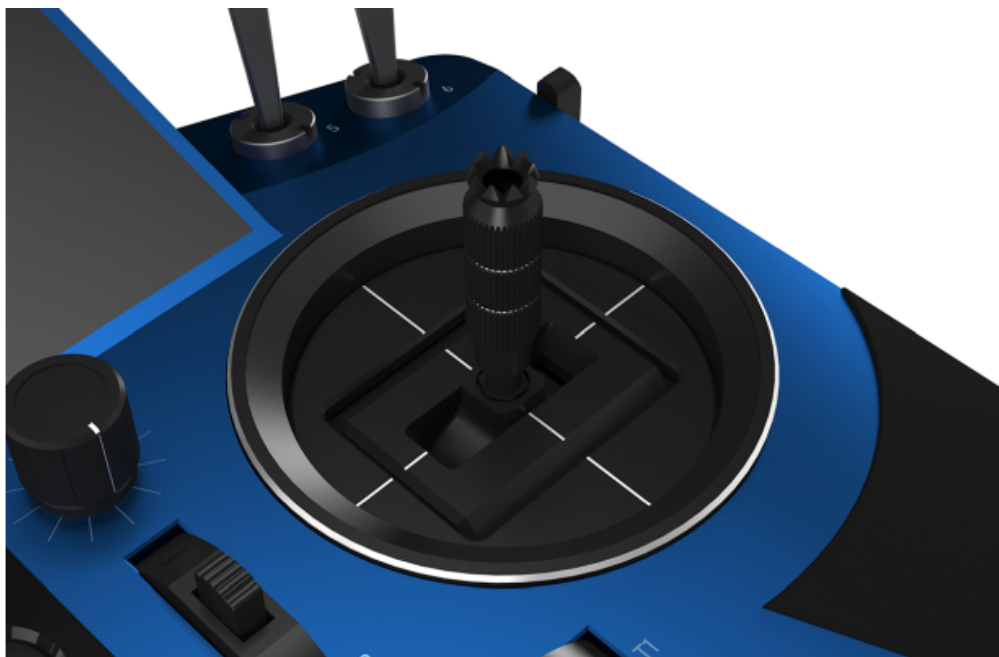


## Sender KAVAN V20 24 Kanal 2,4GHz Sender Grau

**Art.Nr.:** KAV16.1001

Fortschrittliches 24-Kanal-RC-Set Dual 2.4GHz/ACCST D16/ACCESS.  
Ergonomisches, robustes Gehäuse, präzise Kreuzknöpfe mit Hall-Sensoren.  
Volle Telemetrieunterstützung, großes Farb-Touch-Display mit intuitiver  
Benutzerschnittstelle. ETHOS™ Betriebssystem. Umfangreiche Auswahl an  
Funktionen und Mixern für alle Typen von RC-Modellen. Möglichkeit der  
Programmierung von KAVAN Servos. Unterstützung für Telemetrie-  
Empfänger mit klassischen PWM- und S.BUS-Ausgängen.

### Genau nach Wunsch



Die hoch bearbeiteten Aluminium-Kreuzknöpfe sind auf 10 Kugellagern montiert. Die Bewegung der Knöpfe wird von Hall-Sensoren anstelle von herkömmlichen Potentiometern erfasst. Das macht die Steuerung präziser und zuverlässiger. Sie können die Knöpfe auch an Ihre eigenen Vorlieben anpassen. Sie können die Länge der Knöpfe ganz einfach einstellen, die Kreuzknöpfe um bis zu 8° drehen und ihren Bewegungsbereich auf 45° bis 60° begrenzen.

### Bequem und stilvoll

Design ist wichtig. Komfort zählt noch mehr. Die Kreuzknöpfe sind näher

an den Rändern des Senderkörpers positioniert, um einen bequemen und sicheren Griff zu gewährleisten, sowohl bei der Verwendung des Pults als auch wenn sie nur in der Hand gehalten werden. Schalter, Tasten, Knöpfe und Trimmer sind immer in Reichweite. Sie müssen also nicht mal eine Sekunde lang den Blick von Ihrem Modell abwenden. Aber das stilvolle und markante Design des Senders lockt Sie dazu, genau das zu tun.



### Lassen Sie sich nicht stören

Das 2,4 GHz Simultan-Doppelfrequenz-Übertragungssystem kommuniziert gleichzeitig mit dem Empfänger und dem HF-Modul. Die beiden eingebauten 2,4 GHz Antennen bieten eine größere Rundumabdeckung für das übertragene Signal als eine einzelne Antenne. Dadurch ist die Übertragung unterbrechungsfrei und hat eine sehr schnelle Reaktionszeit von unter 4 ms. Die Daten (einschließlich Telemetriedaten) fließen sicher auch über mehrere Kilometer zu Ihnen.



### Betrachten Sie die Farben

Das große Farb-Touch-Display hat eine Auflösung von 800x480 px bei 4,3" Diagonale. Es zeigt die ETHOS™ Betriebssystemumgebung an. Dank der einstellbaren Intensität der Hintergrundbeleuchtung gehen Sie weder in der Dunkelheit noch direkt in der Sonne verloren. Intuitiv übersichtlich und vor

allem bequem können Sie alles von der grundlegenden Telemetrie bis hin zu erweiterten Mixern und Kurven direkt im Sender einstellen oder anzeigen. Sie können sogar die Farbe der Umgebung wählen oder den Dunkelmodus einschalten und alles in Deutsch oder vielen anderen Sprachen lesen.



## Konnektivität, die das Leben erleichtert

---

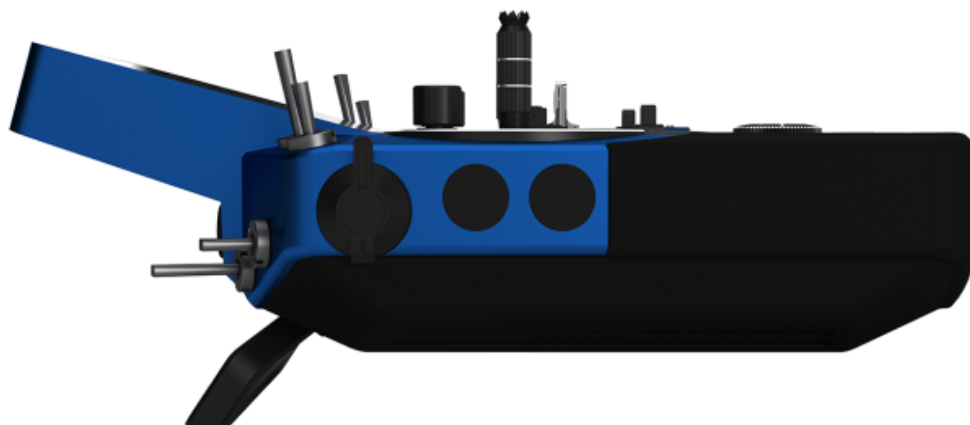
Sie können den Serien-USB-Port zur Datenübertragung, zum Aufladen des Akkus und sogar zum Simulatorfliegen verwenden. Und da es sich um einen USB-C-Port handelt, schließen Sie ihn immer beim ersten Versuch an. Natürlich gibt es auch einen Lehrer-Schüler-Stecker, eine Kopfhörerbuchse und eine MicroSD-Kartenbuchse. Zusätzlich zu den Audio- oder Sprachalarmen können Sie auch Vibrationsfeedback aktivieren.



## Betriebssystem für Modellbauer

---

Das ETHOS™ Betriebssystem wurde von Anfang an von erfahrenen Modellbauern entwickelt. Es ist intuitiv und sicher. Es macht den Sender einfach zu bedienen. Es hilft Sie nicht auf. Es bietet viele Flugmodi für alle Flugmodelle. Sie können einfach die Sendermodi direkt auf dem Display. Außerdem können Sie KAVAN Servos direkt auf dem Display programmieren.



## Mignonzellen sind pass?

---

Der Anschluss eines Steckers ist eleganter als die Suche nach identischen

(und geladenen) Batterien. Die Versorgung von 6,50–8,4 V sichert der mitgelieferte 2S-LiPo-Akku 4000 mAh. Dieser kann dank dem eingebauten Balancer sicher mit einem USB-C-Kabel geladen werden. Dazu muss er nicht aus dem Gehäuse entfernt werden. Der verfügbare Timer und die Warnsignale sorgen für eine frühzeitige Warnung bei ungenügender Energie.



