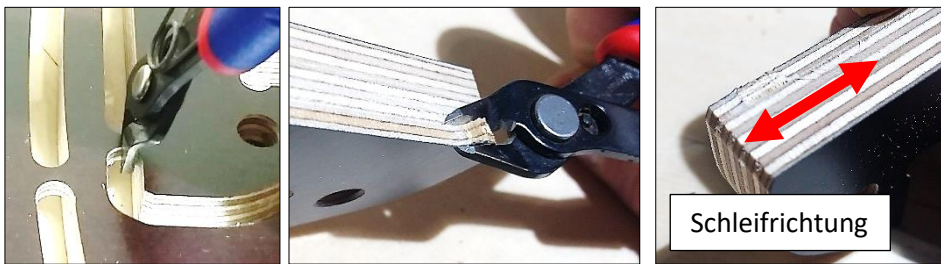


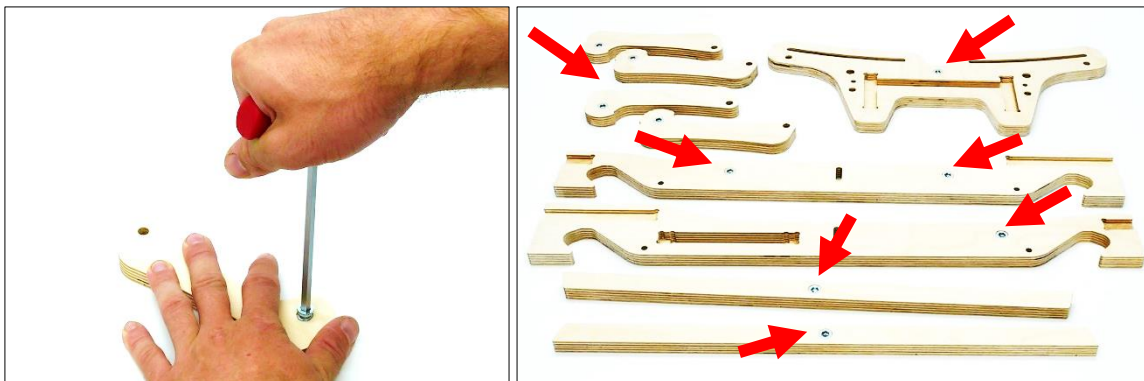
Bauanleitung

Teil-Q WingFix

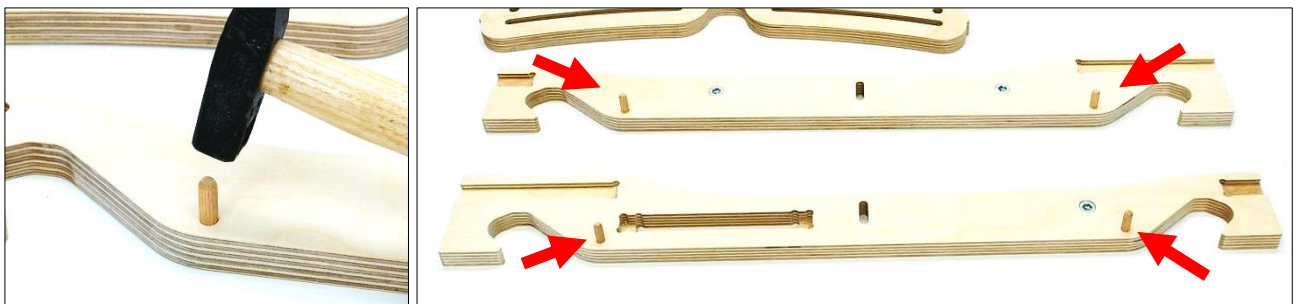
1. Das Heraustrennen der Teile geht am besten mit einem Seitenschneider. Hierzu die Haltestege mittig durchtrennen und danach mit dem Seitenschneider 90° dazu den Rest abtrennen. Dabei etwas stehen lassen und dies anschließend verschleifen. Immer 90° zur Deckschicht schleifen, um ein Absplittern zu verhindern. Anschließend alle Teile komplett verschleifen und die Kanten brechen. Bei der Black Edition wird Epoxid Harz zum Verkleben empfohlen. Bei der Naturvariante ist Holzleim ausreichend.



2. Gewindeeinsätze mit einem 6 mm Innensechskant aus der Richtung der Ansenkungen in die dargestellten Bauteile einsetzen. Beim Ansetzen etwas Druck ausüben und fest eindrehen bis der Gewindeeinsatz bündig abschließt.



3. Jetzt werden alle Holzdübel in die Seitenteile gesetzt. Hierzu ganz wenig Kleber in das Loch geben und die Holzdübel auf einer harten Unterlage einschlagen



4. Als nächstes alle Flächen der Steckung wie abgebildet dünn mit Holzleim einstreichen und alles zusammenstecken. Zuerst die beiden Seitenteile mit der Ablage verbinden und dann zusammen in das Seitenteil stecken.



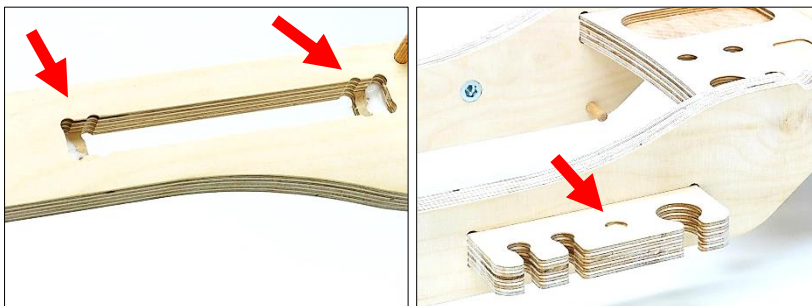
5. Anschließend die Steckung der Verbindungsteile auf der Gegenseite und die des zweiten Seitenteils mit Holzleim bestreichen. Die zwei Seitenteile leicht auseinanderziehen und das Versteifungsstück einsetzen. Abschließend die bereits verbundenen Teile mit dem Seitenteil zusammenstecken. Mit einem Hammer und einer Unterlage alles gut miteinander zusammenführen so dass alle Teile komplett ineinander stecken. Danach kann der Passtift in das Seitenteil auf der Seite der Ablage von außen eingesetzt werden.



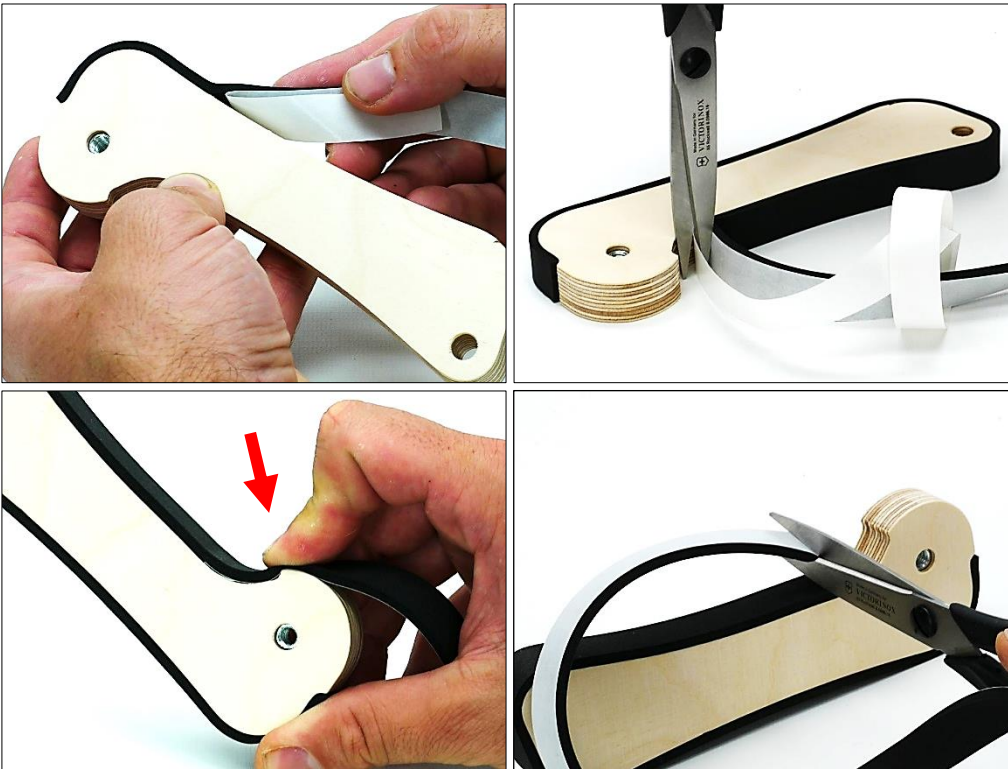
6. Jetzt mit etwas Klebeband auf der Gegenseite Innen die Kanten zum Seitenteil abkleben. Dies verhindert ein Verlaufen des Klebers beim nächsten Schritt und wird nach dem Aushärten des Klebstoffes wieder entfernt. Jetzt ausreichend Klebstoff in die zwei Ausschnitte geben und die Haken einsetzen. Wenn die Haken eingesetzt sind, diese nach unten drücken damit diese stabil in dem Ausschnitt sitzen



7. Jetzt wird noch die Werkzeugablage des Mittelteils montiert. Hierzu etwas Kleber in den Ecken verteilen und die Ablage von Innen einschieben. Die Aussparung für den Magneten muss nach oben zeigen.



8. Die Gummistreifen anbringen, indem an einer Seite angefangen wird zu kleben und anschließend die Schutzfolie bis nahe der Endlänge abgeschnitten wird. Das Gummi auf die Kante drücken bis zu der es aufgeklebt werden soll. Jetzt an der entstandenen Kerbe ca. 2mm kürzer abschneiden, restliche Schutzfolie entfernen und das Gummi bis zum Schluss aufkleben. Beim Gestell ist die gleiche Vorgehensweise anzuwenden. An manchen Stellen ist es nachträglich notwendig die Anfangsstellen der Gummiauflagen mit etwas Kleber zu fixieren. Hierfür eignet sich mittelflüssiger Sekundenkleber.



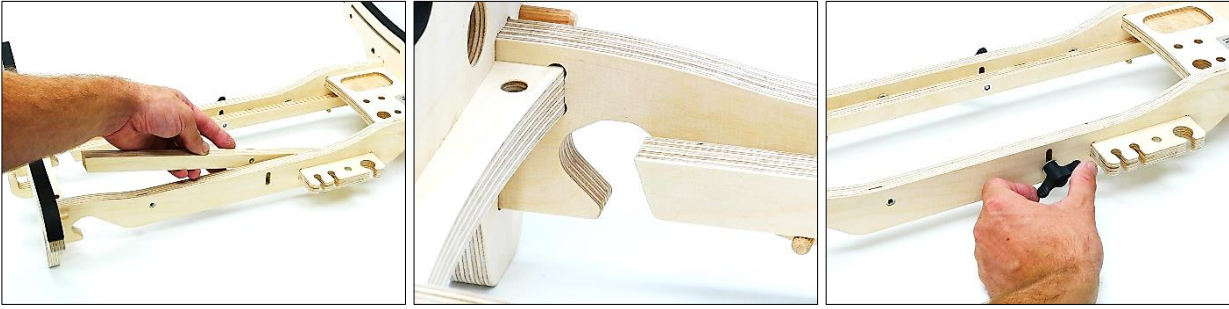
9. Bei den restlichen Bauteilen genauso vorgehen wie im Punkt vorher Beschrieben.



10. Jetzt wird das Teil-Q Logo und der Magnet in die jeweiligen Aussparungen gesetzt. Schleifen sie hierzu die Rückseite des Logos leicht an und verwenden sie beim einsetzen nur ganz wenig Kleber, da das Logo sehr passgenau sitzt. Zum Abschluss den Magneten in die Tasche bei den Werkzeugaufnahmen mit etwas Klebstoff einsetzen.



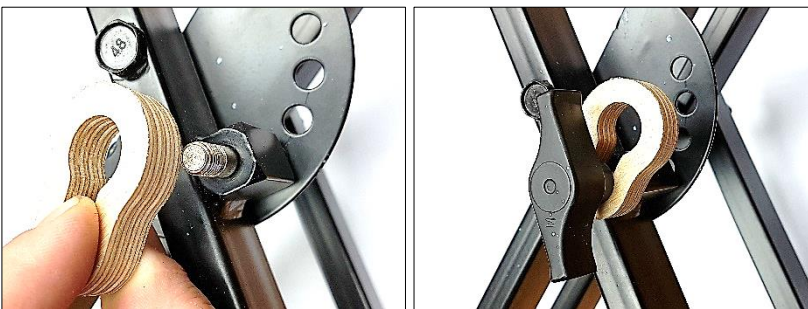
11. Jetzt kann die Montage beginnen. Die Klemmleisten werden von Innen eingesetzt und mit einer Flügelmutter und einer großen M6 Scheibe verschraubt.



12. Anschließend werden die Ohren, die Höhenverstellung und der Flächenhalter mit jeweils einer Flügelschraube und einer großen M6 Scheibe montiert und die GummifüÙe aufgeklebt.



13. Das jetzt noch übrige Teil wird am Keyboardständer montiert. Es dient dazu die Rastfunktion außer Kraft zu setzen. Dies ist beim Aufsetzen auf den Keyboardständer hilfreich. Hierzu die Flügelschraube abschrauben und den Schieber aufsetzen. Wenn die Flügelschraube am Keyboardständer nicht aufgeht sollte der Rastbolzen mit einer Zange gegen Verdrehen gesichert werden. Zum Aufsetzen des WingFix auf den Keyboardständer die Flügelschrauben der Klemmleisten lösen, den WingFix aufsetzen und anschließend die Flügelschrauben wieder anziehen. Zum Abheben genau in der entgegengesetzten Reihenfolge vorgehen. Wenn der WingFix abgenommen wird sollte der Rastschieber wieder in der Stellung sein das die Rastung funktioniert damit der Keyboardständer nicht zusammen fallen kann.



Viel Spaß mit Ihrem neuen Teil-Q WingFix.



Kontakt:

Info@teil-Q.de

www.Teil-Q.de

www.facebook.de/teilq

Anleitung auch im PDF-Format auf www.teil-q.de verfügbar